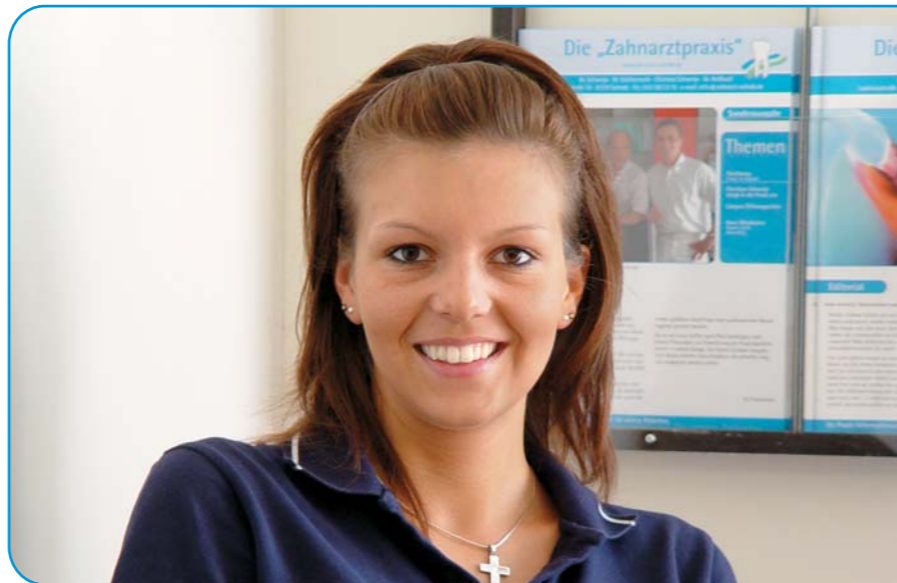




## Mitarbeiterportrait „Sarah Austermann“

Frau Austermann hat im Jahre 2001 als Auszubildende bei uns in der Praxis begonnen und ist noch in ihrer Ausbildung mit ihrer freundlichen und natürlichen Art zur stellvertretenden Rezeptionchefin aufgestiegen. Nach Abschluß ihrer Lehre ist sie neben Frau Wedemeyer Hauptverantwortliche unseres Empfanges. Sie ist so für alle Anrufe und den reibungslosen Ablauf in unserer Praxis zuständig. Damit zählt sie bei uns zu den festen Säulen und wird von den Patienten auch aufgrund der geringen Wartezeiten sehr geschätzt.



Unser neuer Zahnarzt Marco Kühle

Ausgabe 01/08

## Themen

**Editorial**  
*Ein neuer Zahnarzt beginnt in unserer Praxis*

**Aktuell**  
*Neue Behandlungsmethoden in der Zahnheilkunde  
„Die unsichtbare kieferorthopädische Behandlung“*

**Mitarbeiterportrait**  
*Sarah Austermann*

**Hinweise**  
*Öffnungszeiten  
Internetseite*

## Hinweise

Schauen Sie doch auch mal auf unsere überarbeitete Internetseite: [www.zahnarzt-sehnde.de](http://www.zahnarzt-sehnde.de)

## Öffnungszeiten

Montag–Donnerstag 7.00–19.00 Uhr  
Freitag 7.00–17.00 Uhr  
Samstag 10.00–12.00 Uhr  
(Notfallsprechstunde)

Bitte benutzen Sie auch weiterhin unsere Samstagssprechstunde



## Editorial

### Sehr geehrte Patientinnen und Patienten!

Wie Sie wissen, ist im Leben nichts so beständig wie Veränderungen. Dieses Sprichwort trifft natürlich auch auf das Gesundheitswesen und ganz im Besonderen auf die Zahnheilkunde zu.

Auch unsere Praxis befindet sich im ständigen Wandel. Zum einen, um Ihnen auch in Zeiten der rasant fortschreitenden Entwicklungen in der Zahnheilkunde eine allumfassende und moderne Behandlung bieten zu können, zum anderen, um uns für Sie immer weiter zu verbessern und weiterzuentwickeln.

So bieten wir in unserer Praxis einige sehr innovative und auch für den Patienten sinnvolle Behandlungsmethoden, auf die wir Sie in dieser Ausgabe aufmerksam machen möchten. Dies betrifft nicht nur die Zahnheilkunde an sich, auch die Kieferorthopädie bietet interessante Neuerungen in der Erwachsenenbehandlung.

Im Zuge der Veränderungen in der Zahnmedizin wird auch der

Wunsch nach einer Versorgung mit implantat-getragenen Zahnersatz und anderen komplizierten chirurgischen Eingriffen immer häufiger geäußert. Um diesem Patientenwunsch gerecht zu werden ist Dr. Marcus Parschau weiterhin in unserer Praxis und wird speziell auf diesem chirurgischen Gebiet tätig sein.

Seit Anfang dieses Jahres gibt es eine weitere Veränderung in unserem Behandlungsteam: unser neuer Zahnarzt Hr. Kühle unterstützt uns seit dem 01.01.2008 tatkräftig. Wir möchten diese Ausgabe unserer Praxiszeitung nutzen, um Ihnen Herrn Kühle einmal etwas genauer vorzustellen.

Sollten Sie nun neugierig auf all diese Veränderungen geworden sein, laden wir Sie ein, sich auf den folgenden Seiten noch einmal im Detail zu informieren.

Ihr Praxisteam

## Die durchsichtige Zahnsperre

Invisalign ist eine durchsichtige Zahnsperre. Sie sieht aus wie eine Knirscherschiene und hilft Erwachsenen ohne die feste Spange schöne gerade Zähne zu bekommen.

Die Therapie erfolgt in mehreren Einzelschritten (10-50 Schritte). Nach der ersten Untersuchung werden die ersten diagnostischen Unterlagen angefertigt (Modelle, Röntgenbilder und Fotos).



Die einzelnen Behandlungsstadien werden dann am Computer simuliert bis zur Endkorrektur der Zahnfehlstellung. Daraus ergibt sich ein Modell für jedes Behandlungsstadium.

Auf diesen Modellen werden 10-50 farblose Schienen angefertigt. Diese werden auf die Zähne eingesetzt und alle 2-3 Wochen getauscht. Jede einzelne Schiene verändert die Position der Zähne um 0,1-0,2 mm bis die Zähne mit der letzten Schiene in ihrer gewünschten Position sind.

Dies dauert je nach Fehlstellung ca. 6-24 Monate.

Die Schiene muss Tag und Nacht getragen werden und wird nur zum Essen und zur Zahnreinigung rausgenommen.

## Neue Behandlungsmethoden in der Zahnheilkunde

Damit auch Sie als unsere Patienten von den Neuentwicklungen in der Zahnheilkunde profitieren bieten wir in unserer Praxis einige sehr innovative und für den Patienten sinnvolle Behandlungsmethoden an. Einige davon möchten wir Ihnen hier vorstellen.

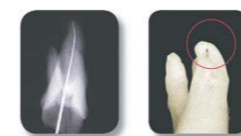
### Digitales Röntgen

Wir haben unsere Praxis schon jetzt auf ein modernes, komplett digitales Röntgensystem umgestellt. Dies bringt für die Patientenbehandlung entscheidende Vorteile:

- Digitale Röntgenbilder benötigen bis zu 80% weniger Strahlung, wodurch auch der Patient einer wesentlich geringeren Strahlendosis ausgesetzt wird.
- Die Bilder können zur besseren Diagnostik am Computer digital nachbearbeitet werden. Man erspart sich dadurch Wiederholungsaufnahmen.
- Es werden keine Chemikalien mehr zur Film-Entwicklung benötigt. Das schont die Umwelt und erspart Ihnen Wartezeit.

### Apexlocator zur exakten Längenbestimmung bei Wurzelbehandlungen

Um die Anzahl der Röntgenbilder noch weiter zu vermindern, steht uns mittlerweile ein technisches Gerät zur Verfügung, welches die Länge der Wurzelkanäle bei Nervbehandlungen auf elektronischem Wege ermittelt. Dadurch wird sogar noch eine Qualitätsverbesserung gewährleistet, denn die unvollständige Information eines 2-dimensionalen Röntgenbildes kann zum Mißerfolg führen.



### Maschinelle Wurzelkanalaufbereitung mit Nickel-Titan Feilen

Gekrümmte Wurzelkanäle besonders bei Backenzähnen können endlich wirkungsvoll gereinigt werden, da die Feilen aus einem extrem flexiblen Material sind. Vermehrter Abtrag infizierten Dentins, also gründlichere Reinigung der Wurzelkanäle gehen einher mit kürzerer Arbeitszeit



### Vorstellung Marco Kühle

Marco Kühle wurde am 16.05.1982 im St. Bernwards-Krankenhaus in Hildesheim geboren.

Er wuchs in einem kleinen Dorf in der Nähe von Holle auf. Seine Schulzeit verbrachte er im Hildesheimer Josephinum.

dem Abitur im Jahr 2001 leistete er seinen Wehrdienst unter anderem in Halle an der Saale und in Hannover ab, wohin es ihn auch anschließend für sein Zahnmedizinstudium an die Zahnklinik der MHH verschlug.

Dieses beendete er erfolgreich im November 2007 mit der Approbation zum Zahnarzt. Wir freuen uns, dass Herr Kühle nun seit Anfang des Jahres ein Teil unseres Behandlungsteams ist.

